



建築資材 構造材／内装材／銘木・自然木

吉野銘木製造販売株式会社

人のために、年輪のごとく

創業1948年。はじめは小さな銘木店でした。

吉野の木の良さを、人に伝えたい。人間が木と暮らす生活を、守りたい。その思いで歩んできました。

木の年輪が、少しずつ成長していく様にその知識、経験、技術を長い年月をかけじっくり積み重ねてきました。

「吉野の木のチカラを、人のために活かせるプロ集団でありたい。」という吉野銘木製造販売株式会社のこの思いは、今も昔も変わりません。

■取り扱い認証材

- ・製材JAS
- ・森林認証 SGEC/PEFC CoC認証
- ・クリーンウッド法
- ・合法木材
- ・奈良県産材
- ・奈良県地域認証材



■平城宮跡朱雀門(化粧材、野物材、建具材)

■首里城(化粧材、野物材、建具材)



■平城宮跡第一次大極殿正殿(化粧材、野物材、建具材)



■大嘗宮(化粧材、野物材、建具材)

日本で最も古い植林の歴史をもつ、吉野地方。密植多間伐(みっしょくたかんばつ)という独特な手法により節が少なく、本末同大(ほんまつどうだい)・均一な年輪幅といった特徴をもった美しく強い製品を生み出すことができます。

吉野銘木製造販売株式会社の強みは、社有林を持ち、吉野の山の麓に事業所があることで、林家とのコミュニケーションがスムーズに取れ、いち早く良材や入手困難な材を確保することができます。また、乾燥方法も高温から低温、自然乾燥まで指定して頂くことができ、効率のよい商品づくりができることです。吉野材に限らず、情報を共有してきた、良材の扱いを得意とする製材会社とのネットワークを構築しており、全国的にも集荷の難しい材料の調達も、この体制により供給することも可能。また、建設業許可、設計事務所登録も行っており、少人数スタッフでの木工事にも対応できます。

※宮内庁、文化庁平城宮跡管理事務所、(一財)沖縄美ら島財団首里城公園管理センターより、写真掲載の許可を得ています。



■立木伐採



■原木



■原木市売り



■製材

吉野銘木製造販売株式会社は、山守や林家との情報交換を行い、どこの山のどの場所にどのようなサイズや品質の木が生えているか、過去に製材した際の状態はどうであったかを把握。また、原木市場に出荷された原木の産地や木口、外観から、良材であるか、目的の部材が取得できるかを判断しています。製材時には目的の部材をもっとも効率よく作り出すことができる製材手法を選択し、乾燥時はお客様のご指定がなければ高温乾燥ではなく、自然乾燥と低温乾燥を兼用することで、木材の本来もつ耐久性や色艶、人体に良い成分を損なわないようにするなど、先人が守り続けてきた大切な資源を確かな技術で製材し、その魅力を最大限に引き出すことが我々の使命と考えています。



■製材工場



■オフィスビルファサード



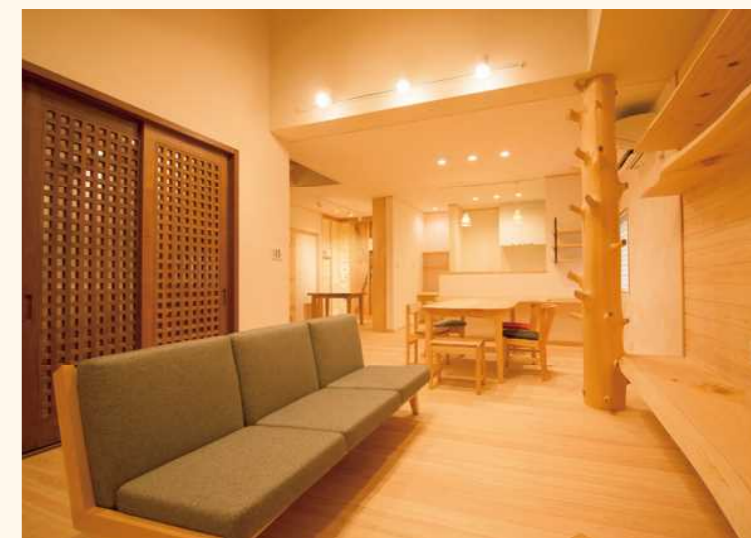
■オフィスビルバルコニー



吉野松・杉を中心に新建材との比較を体感して頂けるショールームがあり、工場・製材の見学を併せて見学することで、木材について深く知ることができます。内外装に使用する無垢材は、木が持つ本来の耐久性や強度、体に良い成分が無くならないように、できるだけ高温乾燥を避け、中温乾燥、低温乾燥と自然乾燥を併用した乾燥方法で丁寧にじっくり乾燥させた乾燥材を使用します。また、JAS、森林認証材、合法木材等、各種認証材も取り扱い可能です。



■オフィスビル内装



■ショールーム



吉野銘木製造販売株式会社

〒638-0045
奈良県吉野郡下市町新住991-1
TEL : 0747-52-8881
Mail : info@yoshinomeiboku.com

